



BETTER MOBILITY. BETTER LIFE.



PERSDOSSIER



BETTER MOBILITY. BETTER LIFE.

PERS DOSSIER





BETTER MOBILITY. BETTER LIFE.

PERSDOSSIER

INHOUDSTAFEL

1 OVER TENTE	<i>p. 1</i>
2 WAAR STAAT TENTE VOOR?	<i>p. 4</i>
3 TOEPASSINGSGEBIEDEN	<i>p. 6</i>
- TENTE Institutional	<i>p. 7</i>
- TENTE Industrial	<i>p. 8</i>
- TENTE Medical	<i>p. 9</i>
- TENTE Heavy Duty	<i>p. 10</i>
4 INNOVATIES	<i>p. 11</i>
- E-Drive: het vijfde wiel aan de wagen	<i>p. 12</i>
- Smile: de glimlach van een kind	<i>p. 12</i>
- Ultratech: voor ultrasnelle toepassingen	<i>p. 13</i>
- Surface Design: voor gepersonaliseerde prints	<i>p. 13</i>
5 TENTE CAMPUS	<i>p. 14</i>
6 TENTE BELGIË	<i>p. 15</i>
7 HISTORIEK	<i>p. 16</i>
8 MEDIA	<i>p. 17</i>
9 PERSCONTACTEN	<i>p. 17</i>

1 OVER TENTE



1 OVER TENTE

‘Een verborgen kampioen’ wordt TENTE wel eens genoemd in de Duitse pers. TENTE is een wereldleider in de productie van wielen en zwenkwielen.

Onder het motto “Better mobility. Better life.” biedt TENTE in de eerste plaats probleemgerichte mobiliteitsoplossingen aan. Door mee te denken met onze partners bieden we oplossingen op maat aan, telkens opnieuw. Want de kwaliteit van een wiel, bepaalt de kwaliteit van het product. Iedereen heeft zich al wel eens geërgerd aan een winkelkarretje met stugge wielen, hoe stevig en degelijk het karretje op zich ook is. Of een rolkoffer die niet mee wil, of een bureaustoel die sporen achterlaat,... Een wiel maakt of kraakt een product.

Al sinds 1923 vindt TENTE het wiel uit, telkens opnieuw. Zo ontwikkelen we intelligente oplossingen die het leven van mensen aanzienlijk verbeteren, die de productiviteit van bedrijven verhogen, de veiligheid verbeteren en nieuwe horizons verkennen op het gebied van design, duurzaamheid en milieuvriendelijkheid. Of het nu gaat over winkelkarretjes, reiskoffers, ziekenhuisbedden of heavy-duty transport: TENTE zet de wereld in beweging.

De TENTE-familie telt momenteel wereldwijd zo’n 1.500 medewerkers, niet slecht voor een bedrijf dat van start ging in een garage. TENTE is actief in dertig landen en concentreert zich op vier toepassingsgebieden: TENTE Institutional, TENTE Industrial, TENTE Medical en TENTE Heavy Duty. De ontwikkeling en productie gebeurt grotendeels in Duitsland maar om in de nabijheid van onze klanten te zijn produceren we ook in Frankrijk, Zuid-Afrika, de VS, Ierland en China.

TENTE België is al 40 jaar actief, en stuurt sinds kort ook de Nederlandse activiteiten vanuit Kruisem aan.



TENTE IN CIJFERS



**Actief op 5
continenten**

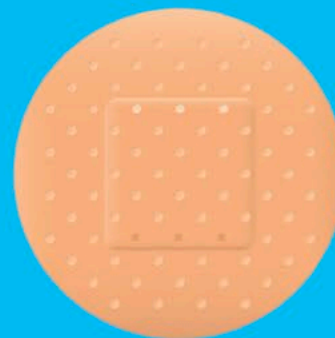
**Vestigingen
in 30 landen**

**Productie
in 6 landen**

**1.500
medewerkers
wereldwijd**

**30.000
klanten in
meer dan
100 landen**

**Sales:
219 miljoen
euro (2016)**



2 WAAR STAAT TENTE VOOR?

2 WAAR STAAT TENTE VOOR?

TENTE staat wereldwijd bekend als dé betrouwbare partner voor mobiliteitsoplossingen. Dat kan alleen door trouw te blijven aan onze basiswaarden.

INNOVATIEF EN KWALITATIEF

De TENTE-producten zijn het resultaat van 90 jaar pionierschap en voldoen aan de hoogste kwaliteitsnormen. Legeringen en materialen worden uitvoerig getest op draagvermogen, drukbelasting, temperatuurbestendigheid en chemische bestendigheid. Zelfs de geluidseigenschappen zijn belangrijk.

OP MAAT

Als sectoroverschrijdende leverancier maakt TENTE verschillende mobiliteitssystemen, afgestemd op de producten en de vragen van de klant. De eisen voor wieltjes onder meubelen zijn immers compleet anders dan voor de wielen van een serveerwagen.

VISIONAIRE ONTWERPEN

De wielen van TENTE zijn niet alleen functioneel. Ze halen ook geregeld onderscheidingen voor hun design, zoals de Swiss Federal Product Design Award, de Duitse Designer Club Award, de Industriële Forum Design Award en de prestigieuze internationale Red Dot Design Award.



DUURZAAMHEID

De oplossingen van TENTE zijn ontworpen om het milieu te beschermen, afval te voorkomen en elke vorm van milieu-impact te minimaliseren: van het verminderen van de CO₂-uitstoot, tot het vermijden van lawaai, tot het volledig elimineren van gevaarlijke stoffen zoals chroomdioxide.

EFFICIËNTIE

Op de website [tente.com](https://www.tente.com) kan je snel het juiste wiel of zwenkwiel terugvinden. De optimale productcatalogisering en de gevarieerde zoekopties maken het gemakkelijk om snel te vinden wat je zoekt. Gedetailleerde informatie, technische data en designtekeningen kunnen bovendien online bekeken worden, in 30 verschillende talen.

3 TOEPASSINGEN



3 TOEPASSINGEN TENTE INSTITUTIONAL

TENTE fabriceert honderden soorten wielen waarmee mensen zich verplaatsen. Van de trendy wielen onder je designerstoel, over onverwoestbare wielen voor winkelkarretjes, tot de wendbare zwenkwielen van vliegtuigtrolleys.

ENKELE CASES...



Starling Hotel in Genève, het grootste viersterrenhotel van Zwitserland, heeft 15 servicewagens aangekocht bij fabrikant **Mercuro Zwitserland**. Zo'n wagen moet al snel 150 kg kunnen vervoeren, en in gangen met een dik tapijt is dat geen evidentie.

TENTE heeft de wagens daarom uitgerust met een e-drive flex: met behulp van de stuur eenheid op de handgreep kan het schoonmaakpersoneel een elektrische aandrijf wiel laten zakken om hen te helpen bij het verplaatsen van de wagen.



Om de CO₂-uitstoot terug te dringen introduceerde **Lufthansa** een nieuwe, lichtere servicetrolley. TENTE ontwikkelde met het 350 gram wegende TENTE Aviana licht een bijpassend wiel. Wiel, vork en kogellagers zijn allemaal gemaakt van ultralicht kunststof, terwijl voor de bevestiging aluminium is gebruikt. De luchtvaartmaatschappij heeft 30.000 nieuwe trolleys in gebruik, bespaart zo 11 miljoen liter kerosine en bracht haar CO₂-uitstoot met 28 miljoen kilo terug.

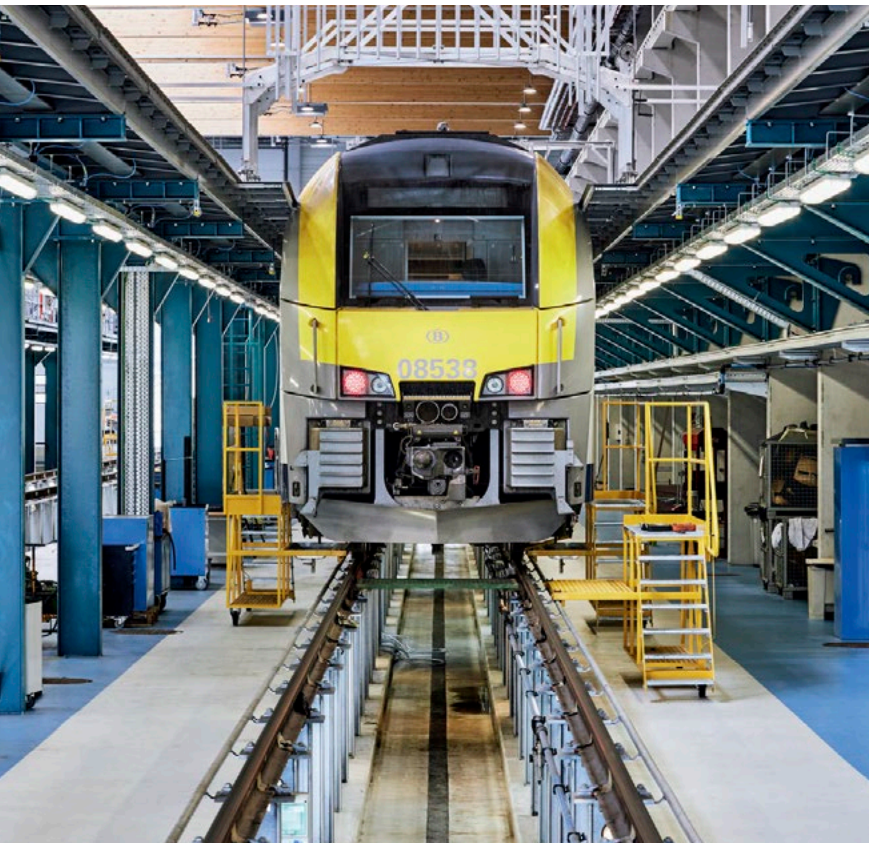
WIST JE DAT...

de eerste koffer op wielen pas in 1970 werd gelanceerd, terwijl piano's en bureaustoelen toen al meer dan een eeuw op wieltjes stonden? Bedenker van de "Rolling Luggage" was Bernard D. Sadow maar zijn uitvinding zou in de schaduw blijven tot ze werd opgepikt door bekende fabrikanten zoals Samsonite.

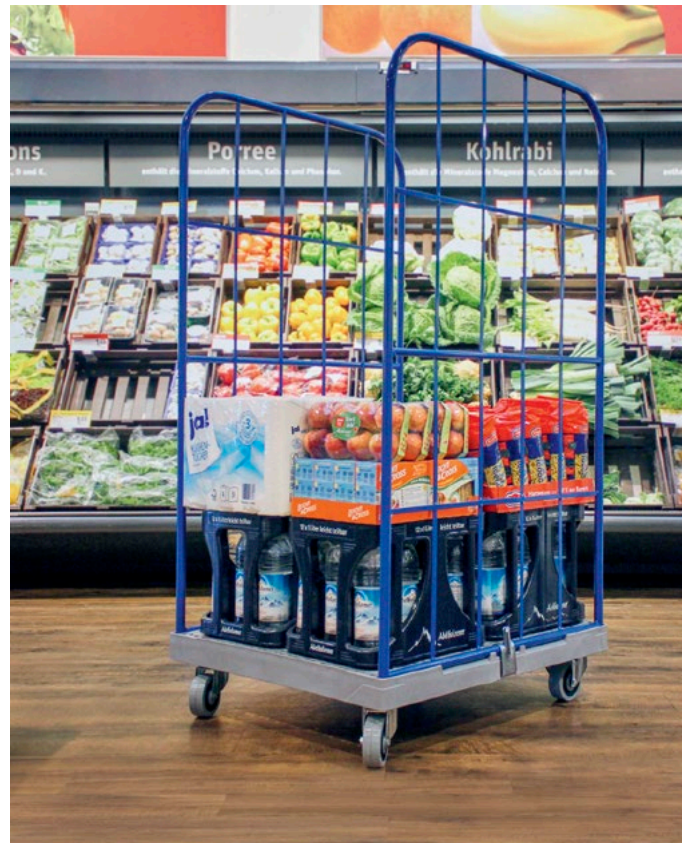
3 TOEPASSINGEN TENTE INDUSTRIAL

TENTE produceert wielen voor permanent gebruik onder verrijdbare apparatuur en afvalcontainers. Ze staan voor geavanceerde technologie en duurzame kwaliteit en zijn uitgerust om te functioneren in stoffige, vochtige of oneffen omgevingen.

ENKELE CASES...



De Belgische **NMBS** gebruikt in zijn werkplaatsen verrijdbare platformen om aan de treinen te kunnen werken. Wie ooit een lamp heeft vervangen terwijl hij op een stoel staat, weet hoe belangrijk het is om dan stabiel te staan. Daarom ontwikkelde TENTE het Alpha safety zwenkwiel met wielvergrendeling. Om de werkplatform te verplaatsen moet een hendel worden vastgehouden. Zodra die wordt gelost, staat het platform rotsvast en kunnen de onderhoudsmensen het beklimmen met gereedschapskisten en hogedrukreinigers.



Het Duitse **GEBHARDT Logistic Solutions GmbH** is een familiebedrijf dat al 185 jaar materialen maakt voor opslagplaatsen. Zo ook de karren die supermarkten gebruiken om hun rekken aan te vullen. Speciaal voor hen ontwikkelde TENTE de Syntech, een wiel dat de geluidshinder terugbracht zonder aan laadvermogen in te boeten. De Syntech is een hybride wiel met een buitenzijde van polyamide maar een binnenkant van elastisch rubber. De supermarktklanten ervaren de geluidshinder nu als 50% minder.

WIST JE DAT...

de roadies van U2 tijdens de meest recente concerttour gebruikt maakten van wielen van TENTE om het grote (en brekbare) beeldscherm veilig te vervoeren?

3 TOEPASSINGEN TENTE MEDICAL

TENTE is wereldmarktleider in centraal bedienbare bedwielen. Deze producten van hoge kwaliteit bieden onmisbare diensten. Toonaangevende fabrikanten van ziekenhuis- en thuisverpleegbedden waarderen dit al vele decennia.

ENKELE CASES...

De multinational **LINET Group SE** produceert jaarlijks 90.000 innovatieve ziekenhuis- en verpleegbedden en biedt daarnaast nog een breed scala aan therapiesystemen en medisch meubilair. Dat wordt allemaal geproduceerd in de fabriek in de Tsjechische Republiek. LINET werkt al sinds 1992 uitsluitend met TENTE samen.



Schuchmann GmbH & Co. KG helpt kinderen met een beperking in hun dagelijks leven. Het bedrijf produceert een gamma van looptrainers, driewielers en therapiestoelen. Voor de Madita-Fun therapiestoel ontwikkelde TENTE de TENTE Linea safety met wielvergrendeling. Met een hendel kunnen de wielen worden ontgrendeld. Zodra die wordt gelost, komt de stoel tot veilige stilstand.

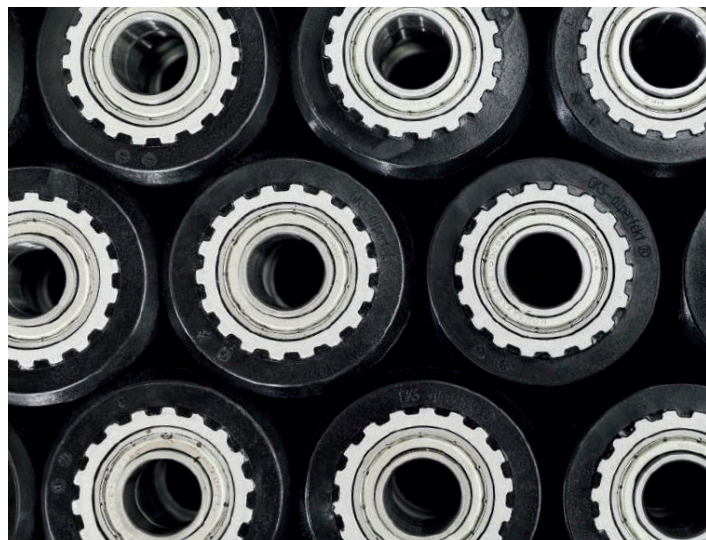
3 TOEPASSINGEN TENTE HEAVY DUTY

Dankzij het precisieontwerp en het extreem hoog laadvermogen zijn deze wielen betrouwbaar in alle omstandigheden. De speciale "heavy duty"-eenheid van TENTE werkt deze producten uit op maat.

ENKELE CASES...



Het Belgische **AVT Europe NV** (onderdeel van de Vinci Group) produceert zwaarlasttransportsystemen die kunnen worden gebruikt voor het vervoer van zware goederen, zoals vliegtuigonderdelen of treinwagons. Voor de nieuwe modellen was het bedrijf op zoek naar geschikte wielen die maar liefst 63.000 kg kunnen dragen, een levensduur van 20 jaar hebben en waarop ze met een gerust hart 24 maanden garantie kunnen geven.



Het Duitse **Georg Kramp** produceert krikken, trolleys en transportsystemen voor machines en machine-onderdelen tot 100 ton. Doordat deze in magazijnen en fabrieken worden gebruikt moeten de wielen hiervan voldoen aan hoge eisen. Vroeger kwam het kunststof loopvlak van de wielen snel los, met heel wat reparatiekosten en gevaar als gevolg. TENTE ontwikkelde hiervoor een wiel op maat met een getande binnenkant van aluminium die het loopvlak van polyamide perfect op zijn plaats houdt.



4 INNOVATIES

4 INNOVATIES

SMILE

DE GLIMLACH VAN EEN KIND

Speciaal voor kinderziekenhuizen heeft TENTE de Smiles zwenkwielen ontworpen. Onderzoek heeft immers uitgewezen dat de omgeving het genezingsproces bevordert. Er bestaan vier vrolijke ontwerpen: een vliegtuig, een koe, een beer en een poes. Ze zijn verkrijgbaar in nagenoeg elke kleur.



E-DRIVE

HET VIJFDE WIEL AAN DE WAGEN

De e-drive is een vijfde wiel met een elektrische aansturing. Wanneer het niet in gebruik is, raakt het wiel de grond niet. De e-drive wordt ondermeer gebruikt om zware lasten te vervoeren en gemakkelijk bochten te nemen. Het wordt gebruikt in het hotelwezen, voor servicetrolley's,... De elektrisch aangedreven wielen zorgen niet alleen voor een hogere productiviteit maar vooral voor minder ziekteverzuim.

4 INNOVATIES



ULTRATECH VOOR ULTRASNELLE TOEPASSINGEN

Ultratech is een premium polyurethaan dat de voorbije drie jaar werd ontwikkeld binnen TENTE. Er kunnen kunststoffen wielen mee worden gemaakt met een laadvermogen van 2.400 kg en meer. Het materiaal heeft nog tal van andere toepassingen.



SURFACE DESIGN VOOR GEPERSONALISEERDE PRINTS

TENTE hanteert drie verschillende technieken voor het bedrukken van wioldoppen waardoor die 100% personaliseerbaar zijn. Met een laserafdruk kan in verschillende tinten grijs logo en tekst worden aangebracht. Stempeldruk maakt het gebruik van kleur mogelijk en is dus ideaal voor logo's en symbolen in kleur. UV-direct afdruk tenslotte kent ook geen kleurbeperkingen en wordt vooral aanbevolen voor de weergave van visuele motieven.

WIST JE DAT...

de Maya's het wiel wél kenden maar niet gebruikten? Lama's waren een veel beter transportmiddel op het oneffen terrein van Centraal-Mexico. Er is wel kinderspeelgoed met wieltjes gevonden.

5 TENTE CAMPUS

Waar ooit de garage van TENTE founder Adolf Schulte stond, in het Duitse Wermelskirchen nabij Keulen, vind je nu de TENTE Campus terug: een uitgebreid gebouwencomplex temidden van de groene omgeving. TENTE produceert in zes verschillende landen maar op deze site wordt het gros van de producten ontwikkeld en ook gefabriceerd.

De TENTE-campus bevat behalve kantoren en de fabriekshal ook een modern Experience Center waar alle producten uitgebreid worden getest, bv. op schokabsorptie en geluidsdemping. Er is ook een academie waar alle personeelsleden, van over de hele wereld, een grondige opleiding krijgen.

In totaal werken er zo'n 500 mensen in Wermelskirchen: 300 in productie en 200 in de kantoren. Het productieproces is grotendeels grotendeels geautomatiseerd en de machines draaien van 7 tot 22u. Toch staat de mens centraal op de TENTE Campus: het bedrijf spreekt consequent over "onze familie" en een aanzienlijk deel van de winst wordt ook opnieuw in het bedrijf gepompt.

Journalisten kunnen indien gewenst een geleid bezoek brengen aan de TENTE Campus.



6 TENTE BELGIË

TENTE België vierde in 2018 haar veertigjarig bestaan. Het bedrijf vestigde zich oorspronkelijk in Ledegem maar kwam, na een kort tussenstop in Waregem, terecht in gloednieuwe gebouwen in Kruisem.

De Belgische zetel stelt 16 mensen tewerk en staat in voor sales, marketing en assemblage. Ook de Nederlandse activiteiten worden aangestuurd vanuit Kruisem, onder leiding van Managing Director Claude Cardoen.



Claude Cardoen
Managing Director



Pascal De Koninck
Sales Director



Frédéric Bogaert
Marketing Manager

7 HISTORIEK



1923 in Tente, een deelgemeente van Wermelkirchen, richt Adolf Schulte het bedrijf TENTE-ROLLEN GmbH op. Het bedrijf verkoopt gietijzeren zwenkwielen, pianowielen, meubel- en schuifdeurwielen, evenals rails en deurbeslag.

1933 TENTE-ROLLEN begint met de eigen productie van wielen in een garage

1963 TENTE lanceert het zwenkwiel met richtingsvergrendeling

1964 met de toetreding tot de Europese normalisatiecommissies begint de internationalisering.

1968 voor het eerst worden er meer dan 10 miljoen wielen geproduceerd.

1970 TENTE opent een van de eerste computergestuurde high-bay magazijnen van Europa.

1971 Samen met Protea Holding Group wordt TENTE Zuid-Afrika gelanceerd. Het is de eerste dochteronderneming van TENTE.

1978 TENTE gaat van start in België en Luxemburg

1979 in Hebron, Kentucky wordt TENTE USA gestart. Het bedrijf ontwikkelt en produceert wielen en rollen speciaal voor de Amerikaanse markt.

1983 Raymond Schulte neemt ontslag als managing partner en dr. Dietrich Fricke, sinds 1958 directeur van TENTE in Wermelskirchen, neemt zijn aandelen over.

1986 TENTE neemt Hufa-Rollen over.

1991 een nieuwe generatie wielen voor ziekenhuisbedden wordt gepresenteerd.

1996 TENTE neemt Greif over.

1997 Een Tsjechische dochteronderneming wordt opgericht en is ook verantwoordelijk voor Slowakije.

1998 TENTE Spanje gaat van start in Barcelona en verzorgt ook de Portugese markt. In hetzelfde jaar werd het 75-jarig jubileum gevierd.

2000 de overname van BRUANDET, een toonaangevende fabrikant van stoel- en meubelrollen, wordt afgerond.

2002 er worden dochteronderneming in Zweden, en in Noord- en Zuid-Duitsland geopend

2003 in Macon, Frankrijk, wordt TENTE Polyurethane Parts S.A.S. overgenomen als uitbreiding van de afdeling Heavy Duty.

2005 TENTE opent een productie- en verkooplocatie op in Suzhou, China.

2006-2007 Er worden verder dochterondernemingen opgericht in Hongarije, Finland, Canada, Noorwegen, Japan en Polen.

2008 TENTE Schwerlasttechnik GmbH wordt gelanceerd. Het bedrijf is gespecialiseerd in de productie van wielen en rollen voor zwaar werk. De vertegenwoordiger in Denemarken wordt een dochteronderneming van TENTE.

2009-2010 TENTE richt dochterondernemingen op in Italië, Letland, Rusland, Australië en Zwitserland.

2013 TENTE gaat van start in Wit-Rusland en Oekraïne.

2018 TENTE viert zijn 40-jarig bestaan in België



BETTER MOBILITY. BETTER LIFE.

8 MEDIA

Meer informatie en bijkomende cases van TENTE vind je op de website tente.com.

Je kan er terecht voor het volledige gamma aan mobiliteitsoplossingen dat TENTE voorstelt en voor meer informatie over de waarden en visie van het bedrijf.

 www.facebook.com/TENTEBelgium

 www.linkedin.com/company/tente-belgium

 www.youtube.com/TENTEinternational

9 PERSCONTACTEN

Wenst u meer informatie, heeft u interesse in een interview of wil een bezoek brengen aan de TENTE Campus? Neem dan contact op met

Saar Dietvorst

tente@contentcats.be

+32 468 19 75 07

Frédéric Bogaert

tente@contentcats.be

+32 468 19 75 07

Claude Cardoen

tente@contentcats.be

+32 468 19 75 07